

Séria INTERPHONE MC/XT

MICINTERPHOSHO



Pro Sound - Audio KIT

Popis

Audio kit Interphone určený pre prilby značky SHOEI

Vlastnosti

- Vysoko citlivý mikrofón
- Tenké reproduktory pre dosiahnutie optimálnej kvality zvuku
- Jednoduchá inštalácia
- Perfektne sedí vo vnútri prilby
- Vhodný pre sady INTERPHONE sérií MC/XT, F5S a F5
- Testované a plne kompatibilné s prilbami Shoei NEOEC, GT-AIR a J-CRUISE

Perfektne sedí



Kód
MICINTERPHOSHO

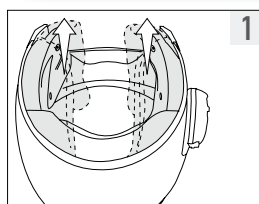
Balenie

| Balenie výška | Balenie šírka | Balenie hĺbka |
|---------------|---------------|---------------|
| 17.5 cm | 14.5 cm | 7.5 cm |

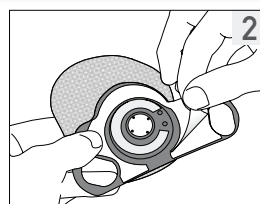
EAN kód
8018080207372

Kompatibilita

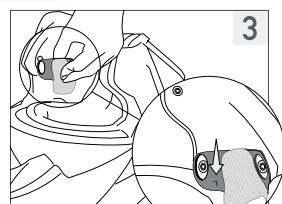
Kompatibilné s
NEOTEC
GT-AIR
J-CRUISE



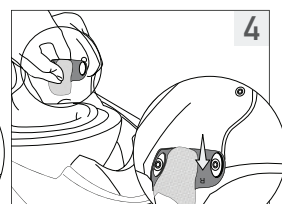
Uvoľnite uchytenie a vyberte čalúnenie prilby.



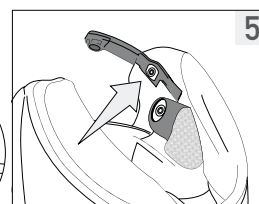
Odstráňte kryciu fóliu na samolepiacich častiach slúchadla.



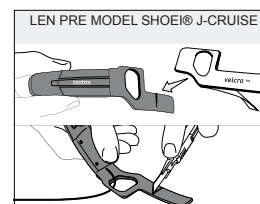
Vložte ľavé slúchadlo do vyhradeného priestoru helmy. Dbajte na správne zarovnanie s klipmi prilby.



Vložte pravé slúchadlo do vyhradeného priestoru helmy. Dbajte na správne zarovnanie s klipmi prilby.



Vložte mikrofón do prilby. Dbajte na správne vyrovnanie s otvorom pre čalúnenie.



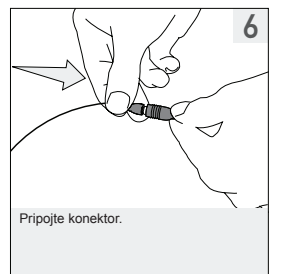
Odstráňte kryciu fóliu a aplikujte Velcro™ na mikrofón. Presahujúci plast mikrofónu odrežte.



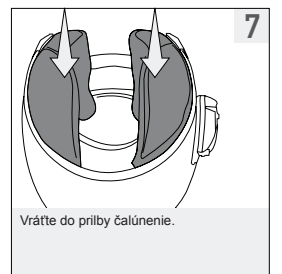
Odstráňte druhú kryciu fóliu a pripievte mikrofón do prilby.



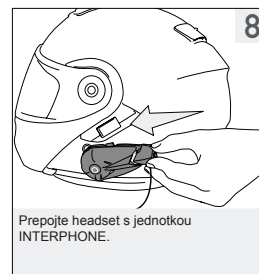
Odstráňte kryciu fóliu a pripievte mikrofón do prilby.



Pripojte konektor.



Vráťte do prilby čalúnenie.



Prepojte headset s jednotkou INTERPHONE.



Príslušenstvo

interphone
cellarline