

Nejprve je důležité napárovat Interphone zařízení s IOS telefonem:

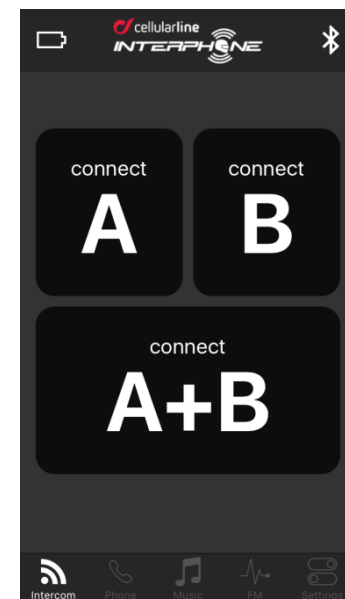
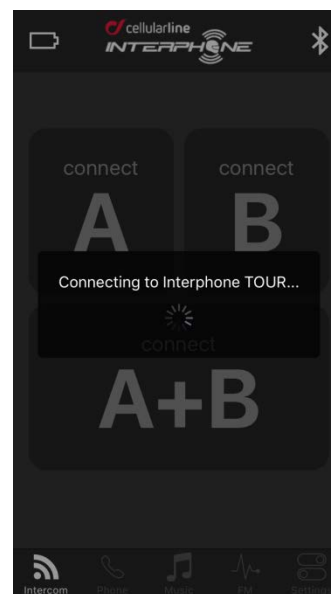
- stiskněte a držte zapínací tlačítko dokud se nerozsvítí červené a modré světlo.
- zapněte Bluetooth na Vašem mobilním telefonu.
- najděte v Bluetooth název INTERPHONE (Tour, Sport nebo Urban) a poté se připojte.
- pokud je třeba zadat heslo, zadejte **0000**.
- blikání dvou modrých světel ukazuje připojení.

INSTALACE APLIKACE

Aplikaci naleznete v aplikacích internetového obchodu pod názvem **INTERPHONE CONTROL**, nainstalujte ji do Vašeho mobilního telefonu a poté ji spusťte.

Aplikace začne hledat Vaše spárované zařízení a poté se objeví na displeji.

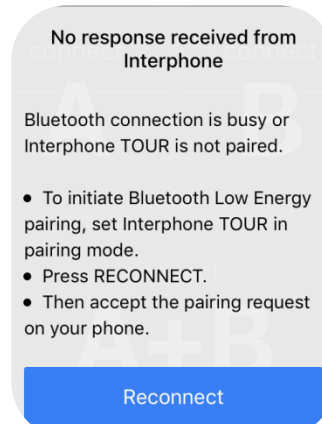
Okna A + B jsou vypnutá pokud je zařízení URBAN spárované.



Po několika sekundách se objeví žádost o druhé párování s Vaším zařízením, je potřeba aby zařízení pracovalo s INTERPHONE aplikací.

Následujte tyto kroky:

- stiknutím tlačítka "**Telefon**" a "**START**" ve stejný čas a držte 3 sekundy než se objeví současně najednou červené a modré světlo.
- Stiskněte "Znovu připojit" v INTERPHONE aplikaci (INTERPHONEAPP)
- Pokud se objeví chyba připojení, Vaše zařízení není zaktualizované. Prosím proveďte aktualizaci, bez ní spojení s aplikací nebude možné.
- Jestliže je Vaše zařízení zaktualizované, objeví se žádost o párování.
- Stiskněte "Párování" a proces bude ukončen.

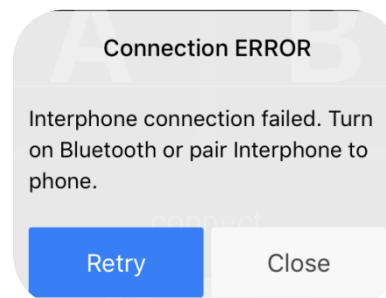


Žádná reakce od zařízení INTERPHONE

Bluetooth spojení je zaneprázdněno nebo INTERPHONE TOUR není spárováný.

- * Pro spuštění nízkoenergetického párování Bluetooth je nutné nastavit INTERPHONE TOUR do párovacího režimu.
- * Stiskněte "Znovu spojit"
- * Poté akceptuje žádost o párování na Vašem telefonu

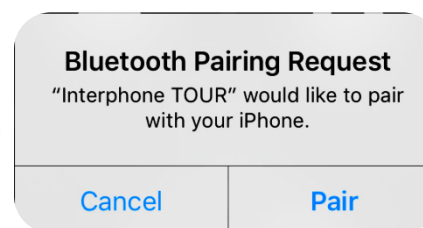
Znovu připojit



Chyba připojení

Připojení s INTERPHONE se nezdařilo. Zapněte Bluetooth nebo spárujte Váš telefon s INTERPHONE.

Zkusit znovu - Zavřít



Žádost o párování s Bluetooth

"INTERPHONE TOUR je připravený na párování s Vaším iPhoneem."

Zrušit - Spárovat

- Konečná obrazovka bude zobrazena viz obrázek.
- Správné připojení je určeno díky ukazateli statusu baterie, na začátku procesu je baterie vybitá.
- Párování je třeba učinit pouze 1x, následující párování bude učiněno v budoucnosti automaticky.

